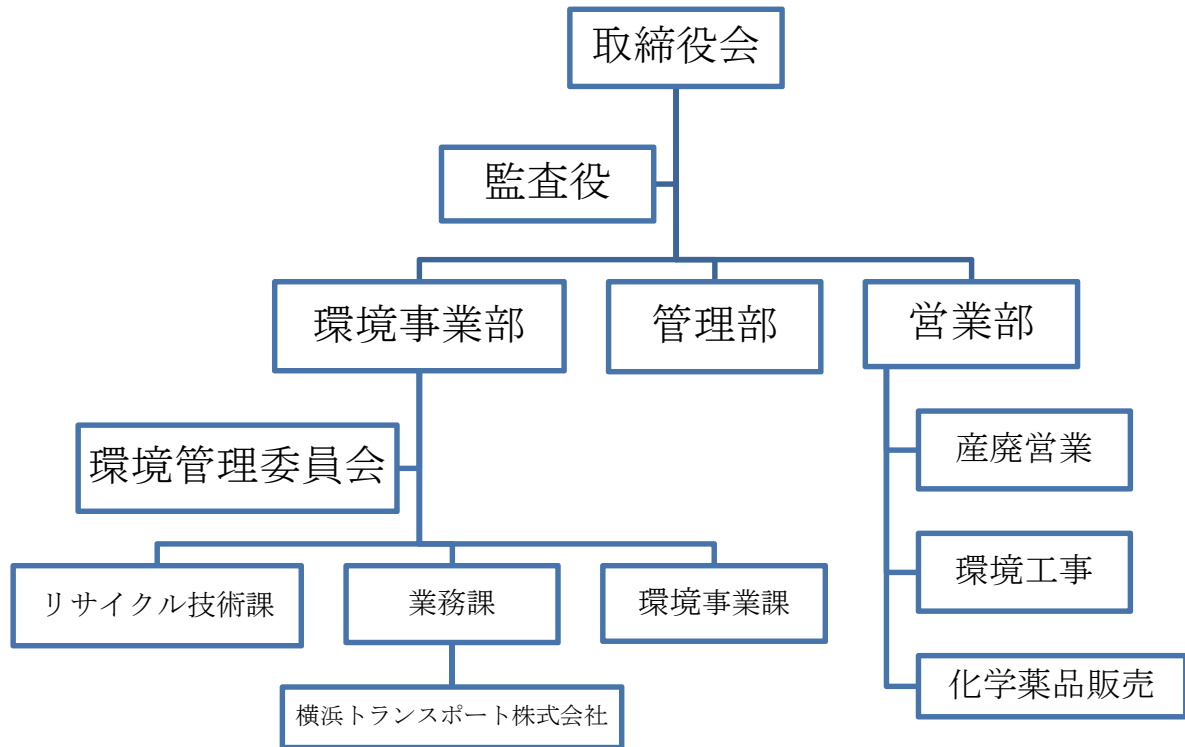


# 組織図



担当部署		業務内容
環境事業部	リサイクル技術課	<ul style="list-style-type: none"> <li>・工程管理及び技術フォロー</li> <li>・原水、処理水の分析及び回収水の水質管理</li> <li>・新規案件における処理プロセスの策定並びに技術開発</li> <li>・銅、ニッケル廃液からの金属回収作業</li> <li>・高度処理設備による水回収作業</li> <li>・イオン交換樹脂再生作業</li> </ul>
	業務課	<ul style="list-style-type: none"> <li>・工場及び子会社(横浜トランスポート)の労働安全衛生管理</li> <li>・マニフェスト伝票・管理帳簿・台帳の運用管理(子会社含む)</li> <li>・来客・電話対応等の接客業務</li> <li>・契約書・各種届け出書類の運用管理(子会社含む)</li> <li>・入出金伝票管理・各種請求業務</li> </ul>
	環境事業課	<ul style="list-style-type: none"> <li>・廃酸・廃アルカリの中和・脱水・蒸発濃縮 処理</li> <li>・入出庫管理</li> <li>・設備、機器類の保守点検及び工場内環境整備</li> </ul>
管理部		<ul style="list-style-type: none"> <li>・経営及び財務管理</li> </ul>
営業部		<ul style="list-style-type: none"> <li>・ユーザーへの提案、営業</li> <li>・環境工事施工及び管理</li> <li>・化学薬品販売(尿素水含む)</li> </ul>